

現場住所：香川県高松市 [MAP](#)  
施主名：香川県高松土木事務所  
納入期間：2024年12月～2025年2月

納入製品：かんたん側溝  
固定蓋 スリットタイプ  
固定蓋 アングルスリットタイプ  
落とし蓋 横断タイプ  
NKマス 2型  
プレハイ P0-40  
※上記製品は低炭素型コンクリートの  
Necoコンクリート®を使用しています。

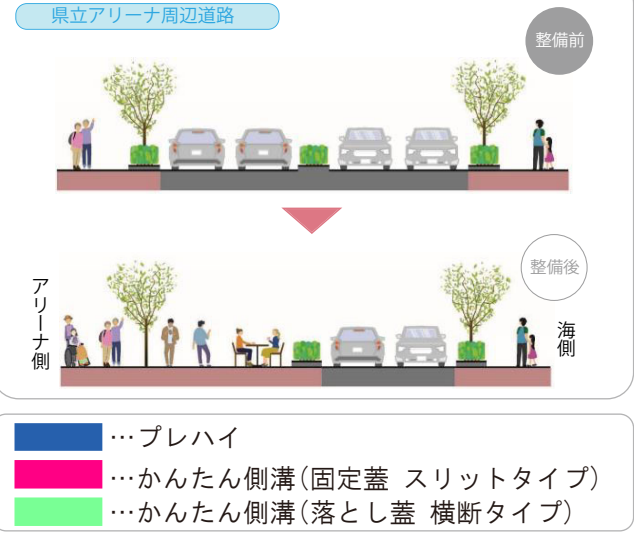


[WEB カタログ](#)  
[ホームページ](#)

香川県の新たな拠点となる「県立アリーナ(あなぶきアリーナ香川)」のオープンに合わせ、周辺道路の「プロムナード化工事」が完成しました。当社の低炭素型コンクリートを使用したかんたん側溝、プレハイ、NKマスなどが採用されました。また、片道2車線を1車線に減らし、歩行空間を拡張することで、歩行者が移動しやすくなり、地域の賑わい創出にもつながることが期待されます。



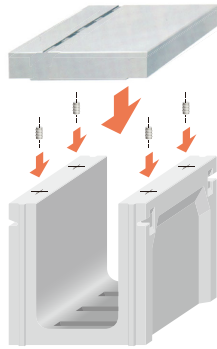
### 道路空間の再整備



### かんたん側溝

側溝本体と蓋版が分離しているため、底版調整コンクリートの施工がかんたんで、施工場所の条件によってかんたんに蓋の種類を変えることができます。

天端に設けた連続スリットは、どこからでもかんたんに水を取り込むことができます。



### プレハイ

路側に用いられる円形側溝で、天端に6%の勾配がついているため、路面にたまった雨水をスムーズに排水する機能があります。さらに、車道と歩道の境界線としての役割を果たします。

